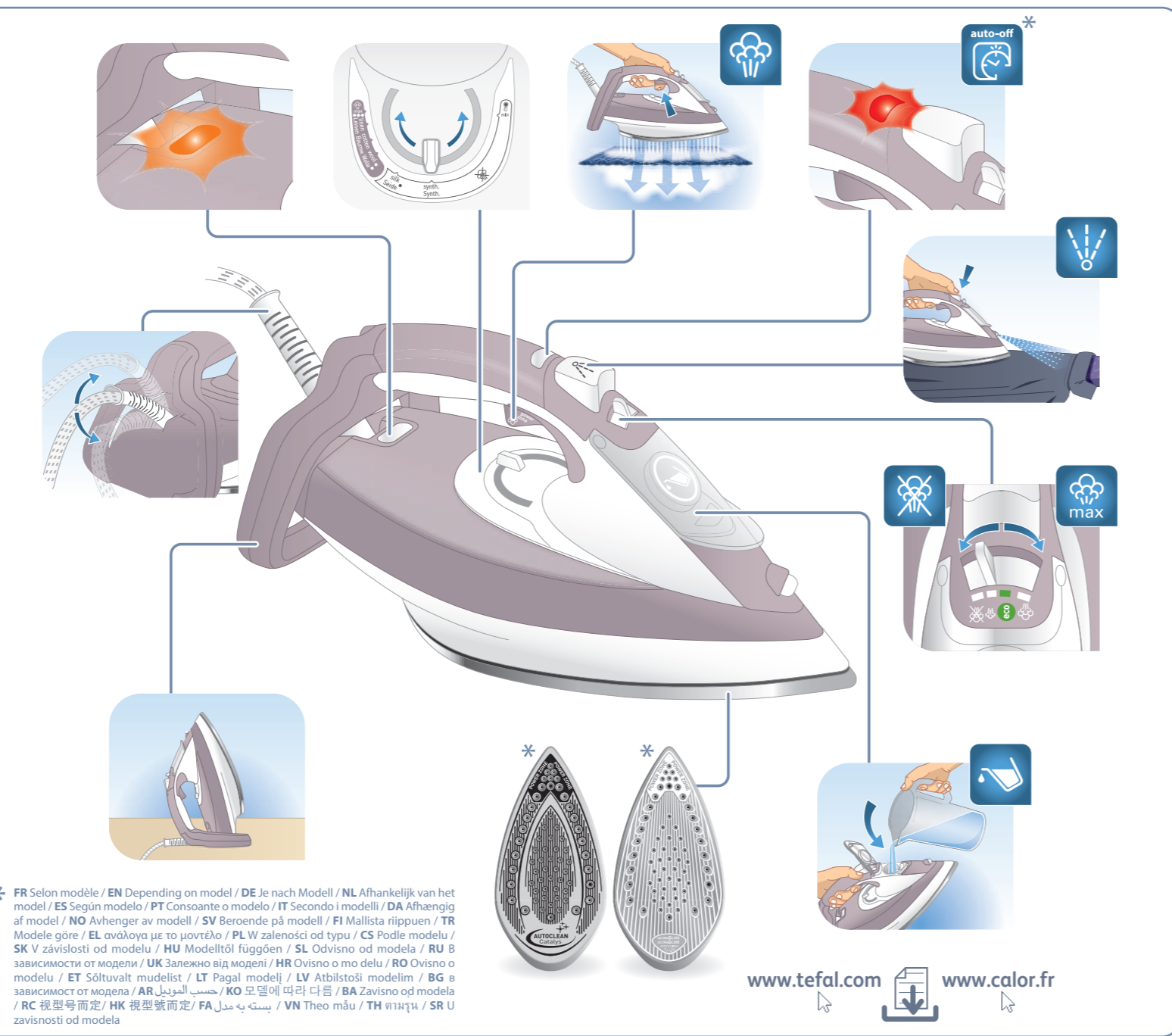


**FR** Veuillez lire attentivement le livret "Consignes de sécurité et d'utilisation" avant la première utilisation / **EN** Please read carefully the "Safety and use instructions" booklet before first use / **DE** Lesen Sie vor dem erstmaligen Gebrauch aufmerksam die Broschüre „Sicherheits- und Bedienungshinweise“ durch. / **NL** Gelieve vóór het eerste gebruik aandachtig het boekje met de veiligheids- en gebruiksvorschriften door te nemen / **ES** Lea detenidamente el libro «Instrucciones de seguridad y de uso» antes de utilizar el aparato por primera vez / **PT** Leia atentamente o manual «Instruções de segurança e utilização» antes da primeira utilização / **IT** Leggere con attenzione il libretto "Norme di sicurezza e d'uso" al primo utilizzo / **DA** Læs hæftet "Sikkerheds- og brugsanvisning" grundigt igennem inden den første ibrugtagning. / **NO** Les nøye heftet "Råd om sikkerhet og bruk" før første gangs bruk / **SV** Var god läs häftet "Säkerhets- och användningsinstruktioner" innan den första användningen. / **FI** Lue turvallisuus- ja käyttöohjevihko huolellisesti ennen ensimmäistä käyttökertaa. / **TR** İlk kullanımdan önce "Güvenlik ve kullanım talimatları" kitapçığını dikkatlice okuyun. / **EL** Διαβάστε προσεκτικά το εγχειρίδιο «Οδηγίες ασφαλείας και χρήσης» πριν από την πρώτη χρήση / **PL** Przed pierwszym użytkowaniem proszę uważnie przeczytać broszurę „Zalecenia dotyczące bezpieczeństwa i użytkowania” / **CS** Před prvním použitím si, prosím, pečlivě prostudujte „Bezpečnostní pokyny pro použití” / **SK** Pred prvým použitím si pozorne prečítajte „Bezpečnostné odporúčania a použitie” / **HU** Az első használat előtt figyelmesen olvassa el a „Biztonsági előírások és használati útmutató” című fejezetet / **SL** Pred prvo uporabo natančno preberite »Navodila za varno uporabo« / **RU** Перед первым использованием внимательно прочитайте инструкцию «Меры безопасности и правила использования». / **UK** Перед першим використанням уважно прочитайте посібник «Правила техніки безпеки та рекомендації щодо використання» / **HR** Molimo da prije prve uporabe pažljivo pročitate priručnik „Sigurnosne upute” / **RO** Înainte de prima utilizare, citiți cu atenție manualul „Instrucțiuni de siguranță și de utilizare” / **ET** Palun lugege enne esimest korda kasutamist hoolikalt ohutus- ja kasutusjuhendit / **LT** Atidžiai perskaitykite knygelę „Saugos ir naudojimo reikalavimai” prieš naudodami įrenginį pirmą kartą / **LV** Pirms izmantojat ierīci pirmoreiz, lūdzu rūpīgi izlasīt brošūru "Norādījumi par drošību un lietošanu” / **BG** Моля, прочетете внимателно книжката "Препоръки за безопасност и употреба" преди първоначална употреба / **AR** يرجى قراءة كتاب السلامة وإرشادات الإستعمال بعناية قبل الإستعمال للمرة الأولى / **KO** 처음 사용하기 전, 제품 사용과 관련된 "안전 수칙" 책자를 주의 깊게 읽어 주시기 바랍니다 / **BA** Molimo vas da prije prve upotrebe pročitate knjižicu "Uputstva za sigurnost i upotrebu” / **RC** 在第一次使用前請認真閱讀此“安全操作規程”手冊 / **HK** 在第一次使用前請認真閱讀此“安全操作規程”手冊 / **VN** Vui lòng đọc kỹ cuốn "Hướng dẫn Sử dụng và Biện pháp An toàn" trước khi sử dụng lần đầu / **TH** กรุณาอ่านหนังสือ"คู่มือความปลอดภัยและการใช้งาน" ก่อนการใช้งานครั้งแรก / **SR** pažljivo pročítajte priručnik „Uputstva o bezbednosti i korišćenju” pre prve upotrebe



### 1.

www.tefal.com www.calor.fr

- Do not use in areas with high humidity or near water.
- Use distilled water to avoid limescale deposits.
- Do not use the iron for dry cleaning.
- Do not use the iron on a flat surface.
- Do not use the iron on clothes that are too wet.
- Do not use the iron on clothes that are too dry.
- Do not use the iron on clothes that are too thin.
- Do not use the iron on clothes that are too thick.
- Do not use the iron on clothes that are too dark.
- Do not use the iron on clothes that are too light.
- Do not use the iron on clothes that are too sensitive to heat.
- Do not use the iron on clothes that are too resistant to heat.

www.tefal.com www.calor.fr

### 2.

www.tefal.com www.calor.fr

The control panel is shown with various settings for steam, temperature, and power.

- Steam: On/Off
- Temperature: min to max
- Power: eco, turbo

www.tefal.com www.calor.fr

### 2.

www.tefal.com www.calor.fr

- Use the iron on the reverse side of the fabric.
- Do not use the iron on synthetic fabrics.
- Do not use the iron on fabrics that are too sensitive to heat.
- Do not use the iron on fabrics that are too resistant to heat.

www.tefal.com www.calor.fr

**Электрические утюги с паровлажителем Tefal FV53xxxx**  
Изготовлено во Франции для холдинга "GROUPE SEB", France  
(Groupe SEB, Chemin du Petit Bois Les 4 M - BP 172 69134 Ecully Cedex France)  
Груп СЕБ, Шман дю Пти Буа Ле 4 М – БП 17269134 Экули Седекс Франс  
Официальный представитель, импортер - ЗАО "Группа СЕБ-Восток"  
125171, г. Москва, Ленинградское ш., д. 16А, стр. 3 тел. 213-32-32  
**Информация о сертификации:**  
- Сертификат соответствия № ТС RU С-FR.AГ27.B.00360  
- Срок действия с 21.11.2013 по 20.11.2018  
- Выдан ОС ООО «ИНТЕРСТАНДАРТ»  
**Соответствуют требованиям:**  
- ТР ТС 004/2011 "О безопасности низковольтного оборудования", утв. Решением КТС от 16.08.2011г. №768.  
- ТР ТС 020/2011 "Электромагнитная совместимость технических средств", утв. Решением КТС от 09.12.2011г. №879.  
Срок службы изделия 2 года с даты продажи.

\* FR Selon modèle / EN Depending on model / DE Je nach Modell / NL Afhankelijk van het model / ES Según modelo / PT Consoante o modelo / IT Secondo i modelli / DA Afhængig af model / NO Avhenger av modell / SV Beroende på modell / FI Mallista riippuen / TR Modele göre / EL ανάλογα με το μοντέλο / PL W zależności od typu / CS Podle modelu / SK V závislosti od modelu / HU Modeltől függően / SL Odvisno od modela / RU В зависимости от модели / UK Залежно від моделі / HR Ovisno o mo delu / RO Ovisno o modelu / ET Sõltuvalt mudelist / LT Pagal modelį / LV Atbilstoši modelim / BG В зависимост от модела / AR حسب النموذج / KO 모델에 따라 / BA Zavisno od modela / RC 視型号而定 / HK 視型號而定 / FA بسته به مدل / VN Theo mẫu / TH ตามรุ่น / SR U zavisnosti od modela

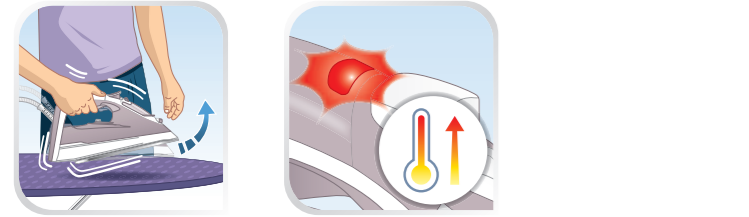
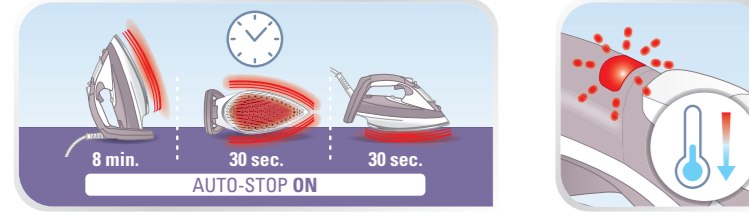
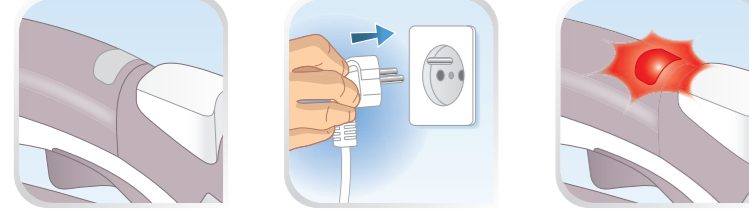
www.tefal.com www.calor.fr

www.tefal.com www.calor.fr

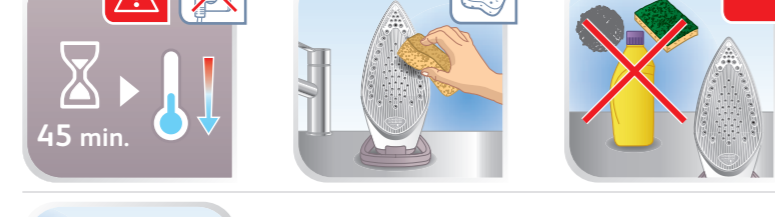
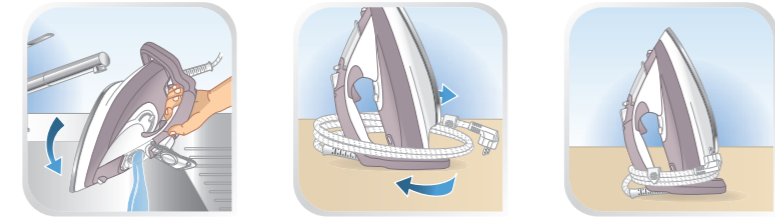
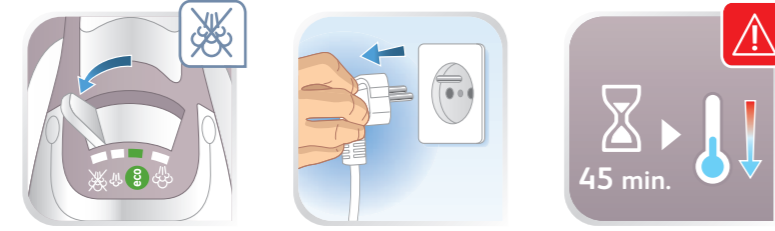
2.



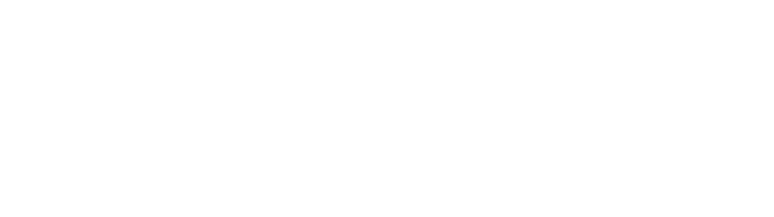
\* FR Selon modèle / EN Depending on model / DE Je nach Modell / NL Afhankelijk van het model / ES Según modelo / PT Consoante o modelo / IT Secondo i modelli / DA Afhængig af model / NO Avhengig av modell / SV Beroende på modell / FI Mallista riippuen / TR Modele göre / EL ανάλογα με το μοντέλο / PL W zależności od typu / CS Podle modelu / SK V závislosti od modelu / HU Modelltől függően / SL Odvisno od modela / RU В зависимости от модели / UK Залежно від моделі / HR Ovisno o mo delu / RO Ovisno o modelu / ET Sõltuvalt mudelist / LT Pagal modelį / LV Atbilstoši modelim / BG В зависимост от модела / AR حسب الموديل / KO 모델에 따라 다름 / BA Zavisno od modela / RC 視型号而定 / FA بسته به مدل / VN Theo mẫu / TH 按型號 / SR U zavisnosti od modela



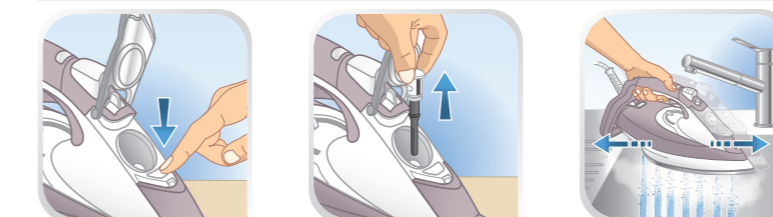
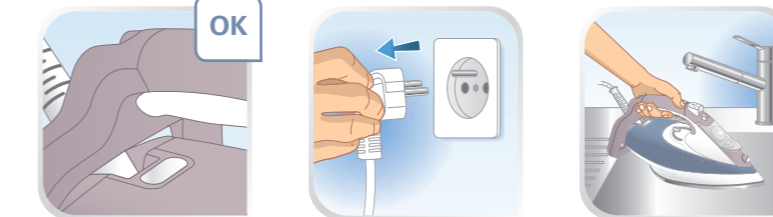
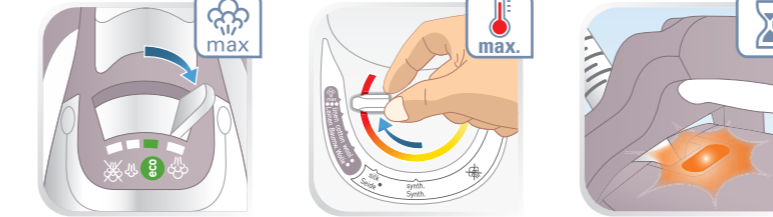
3.



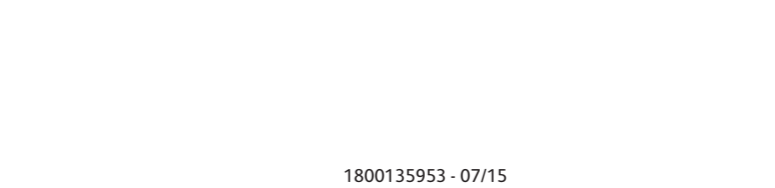
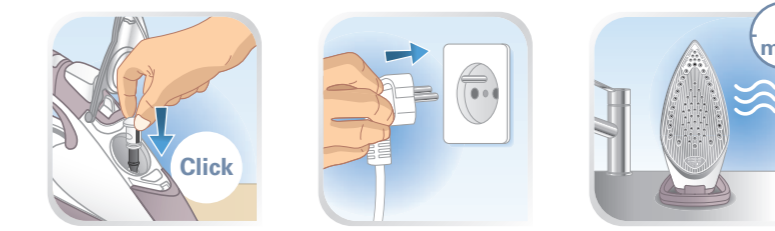
3.



3.



3.



FR Guide de l'utilisateur  
EN User's guide  
DE Bedienungsanleitung  
NL Gebruiksaanwijzing  
ES Guía del usuario  
PT Guia del usuario  
IT Manuale d'uso  
DA Brugsvejledning  
NO Bruksanvisning  
SV Användarhandbok  
FI Käyttöopas  
TR Kullanım kılavuzu  
EL Οδηγός χρήσης  
PL Instrukcja obsługi  
CS Návod k použití  
SK Používateľská príručka  
HU Használati útmutató  
SL Navodila za uporabnika

RU Руководство пользователя  
UK Посібник користувача  
HR Upute za uporabu  
RO Ghidul utilizatorului  
ET Kasutusjuhend  
LT Naudotojo vadovas  
LV Lietošanas pamācība  
BG Ръководство на потребителя  
AR دليل الإستعمال  
KO 사용자 가이드  
BA Korisnička uputstva  
RC 使用指南  
HK 使用指南  
FA راهنمای کاربر  
VN Hướng dẫn, dành cho người sử dụng  
TH คู่มือสำหรับผู้ใช้  
SR Uputstvo za upotrebu



FR Pour plus d'informations sur l'utilisation / EN For further usage information / DE Weitere Informationen zur Bedienung / NL Voor meer informatie over het gebruik / ES Para obtener más información sobre su uso / PT Para obter mais informações sobre a utilização / IT Per maggiori informazioni sull'utilizzo / DA Yderligere informationer vedrørende betjening / NO For mer informasjon om bruken / SV För mer information om användningen / FI Lisätietoja käyttöö varten / TR Kullanım hakkında daha fazla bilgi için / EL Για περισσότερες πληροφορίες σχετικά με τη χρήση / PL Więcej informacji na temat korzystania z urządzenia / CS Pro více informací o použití / SK Pre ďalšie informácie o používaní / HU A használatra vonatkozó további információk / SL Več informacij o uporabi / RU Для получения более подробной информации об эксплуатации / UK Для отримання детальнішої інформації щодо експлуатації / HR Za više informacija o upotrebi / RO Pentru mai multe informații privind utilizarea / ET Täiendava teabe saamiseks kasutamise kohta / LT Daugiau informacijos apie naudojimą / LV Lai iegūtu vairāk informācijas par lietošanu / BG За още информация относно употребата / AR للمزيد من المعلومات عن الإستعمال / KO 더 자세한 사용 정보 / BA Za više informacija o upotrebi / RC 更多关于使用的信息 / HK 更多關於使用的資訊 / FA برای کسب اطلاعات بیشتر برای استفاده / VN Để biết thêm thông tin về cách sử dụng / TH สำหรับข้อมูลเพิ่มเติมเกี่ยวกับการใช้งาน / SR Za dodatne informacije o korišćenju

www.tefal.com www.calor.fr

AQUASPEED